



Piano di Governo del Territorio

Piano delle Regole

art. 10 L.R. 12/05

Individuazione degli ambiti e delle aree da assoggettare a specifica disciplina e individuazione della struttura e forma urbana

scala 1:2.000

(elaborato conforme al deliberato dal Consiglio comunale in data 25/10/2021 con Delibera n. 50)

elaborato

Il Sindaco:

PR 3.2a

Progettista arch. Carlo Luigi Gerosa

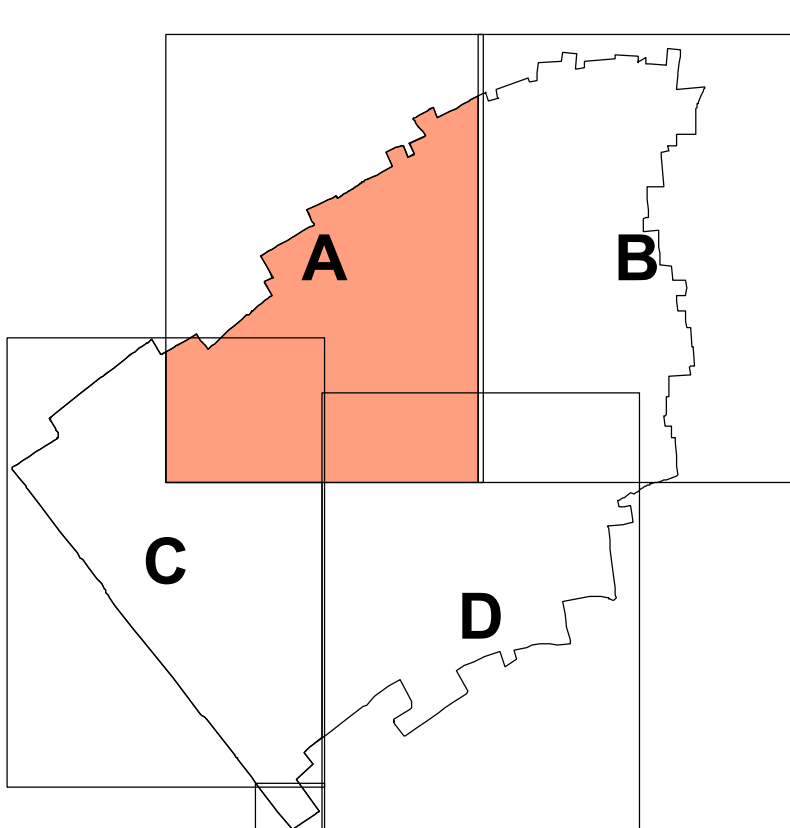
29 ottobre 2021

----- CONFINE COMUNALE

LEGENDA:

Perimetro del tessuto consolidato NdP - schede 1, 2 e 3	Nuclei Antica Formazione NdP - Capo Secondo del Titolo II	Aree con funzioni non residenziali NdP - Capo Terzo del Titolo II e schede 4 e 5
Ambiti di Progettazione Coordinata NdP - Art. 16	PLIS Parco del Mugghetti	Aree destinate all'esercizio dell'attività agricola NdP - Titolo III
Aree boscate NdP - Art. 32, comma 3 NdP - Art. 35, comma 3	Piani attuativi in itinere NdP - Art. 17	Ambiti di Trasformazione Urbanistica DaP - schede 1 e 2
Attrezzature pubbliche NdP - scheda 6	Nuove infrastrutture NdP - Art. 50	Infrastrutture da riqualificare NdP - Art. 51
Aree di valore paesaggistico-ambientale ed ecologiche TITOLO IV N.d.P.	Parco Agricolo NdP - Art. 35 comma 12	Attività di interesse generale
Attrezzature tecnologiche	Mobilità dolce, percorsi ciclo pedonali TITOLO VII N.d.P.	Beni storico-artistico monumentali NdP - scheda 7
Edifici con caratteristiche fisico-morfologiche che connotano l'esistente NdP - da scheda 8 a 14	Cascina, NdP scheda 9	Dimora Rurale, NdP scheda 12
	Rustico, NdP scheda 10	Tipo Urbano, NdP scheda 13
	In linea, NdP scheda 11	Villino, NdP scheda 14
		Specialistico, NdP scheda 15

SUAP GIMA AMAZON



ATU 01

SUAP ECOLOGIA 2000
EUROVETRO

APC 04

APC 04

